

# वर्णमाला

अ

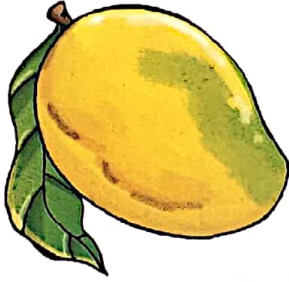


अदरक



अजगर

आ



आम



आसन

इ

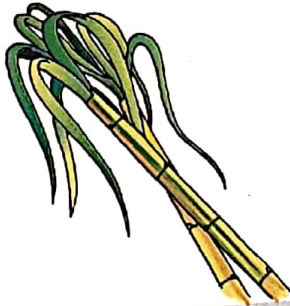


इत्र



इकसठ

ई



ईख

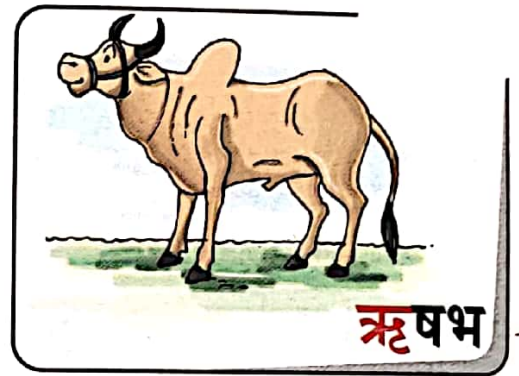


ईद

निवेदन-

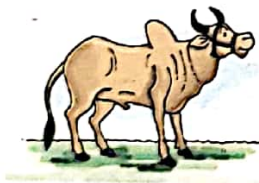
छात्रों को चित्रों के माध्यम से स्वर तथा व्यंजनों की पहचान कराएँ। साथ ही, वर्णों से आरंभ होने वाले (बिना मात्रा के) दो, तीन तथा चार अक्षरी शब्दों का अध्ययन कराएँ।

शब्द धाम



## अभ्यास

(क) चित्र पहचानकर सही शब्द से मिलान कीजिए :



ईख

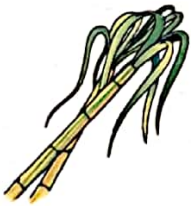


ऋषभ

इत्र



अदरक



आम



ऊन



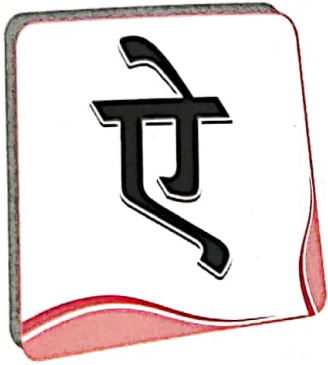




एक



एकत्र



ऐनक



ऐब



ओस



ओट



औरत



औषध

निवेदन-

हिंदी लिखने के क्रम के अनुसार, छात्रों को बताएँ कि लिखते समय हाथ का संचालन बाएँ से दाएँ और ऊपर से नीचे की ओर होना चाहिए।



## अभ्यास

(क) चित्र के नाम पर गोला ( ) खींचिए :

	ऐब		ओस		औषध
	ऐनक		ओट		औषड़
	एकत्र		ओढ़		औरत

(ख) द्रिक्त स्थानों पर सही क्रम में वर्ण (शब्द) लिखिए :

अ      \_\_\_\_\_      \_\_\_\_\_      ई      \_\_\_\_\_      ऊ      \_\_\_\_\_  
 \_\_\_\_\_      ऐ      ओ      \_\_\_\_\_      अं      \_\_\_\_\_



क



कमल



कलश

ख

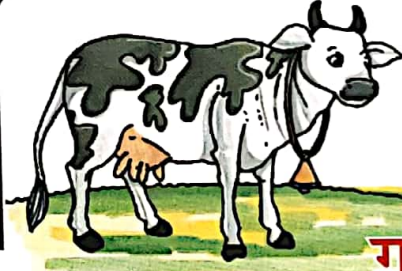


खग



खरल

ग



गऊ



गढ़

घ



घर



घट

ङ

 निवेदन-

छात्रों को बताएँ कि क, ख, ग, घ, ङ वर्ण 'कवर्ग' में आते हैं। इन वर्णों को क्रमानुसार लय में पढ़वाएँ।



च



छ



ज



झ



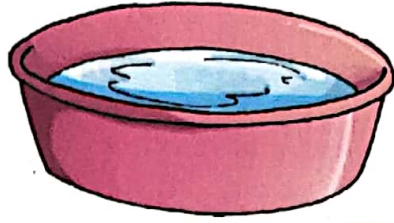
ञ

निवेदन-

छात्रों को बताएँ कि च, छ, ज, झ, ञ वर्ण 'चवर्ग' में आते हैं। इन वर्णों को भी क्रमानुसार लय में पढ़वाएँ।



ट



टब



टमटम

ठ



ठग

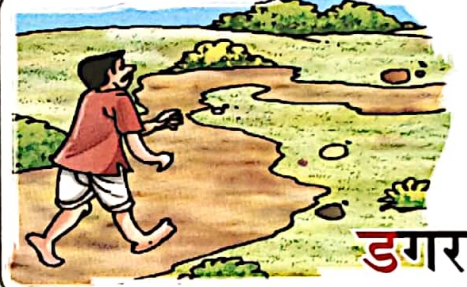


ठकठक

ड



डर



डगर

ढ



ढल



ढक

ण

निवेदन-

छात्रों को बताएँ कि ट, ठ, ड, ढ, ण वर्ण 'टवर्ग' में आते हैं। साथ ही, इन्हें लय में पढ़ाते हुए समझाएँ कि 'ढ' लिखते समय नीचे घुंड़ी अवश्य बनाई जाती है।





त

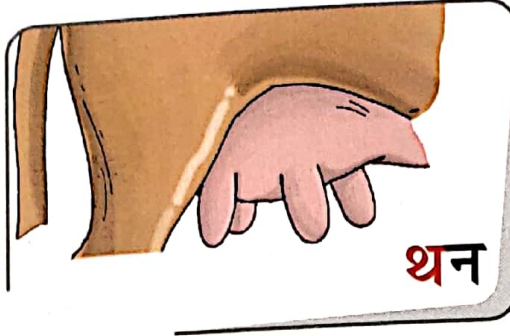


तट



तरकश

थ



थन



थरमस

द

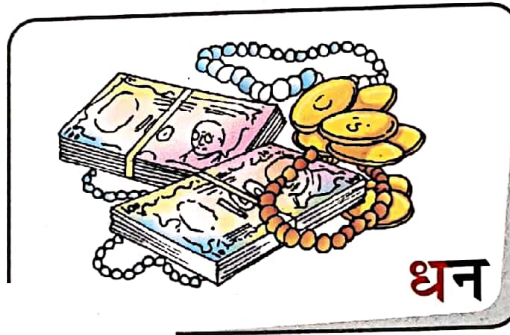


दस



दमकल

ध

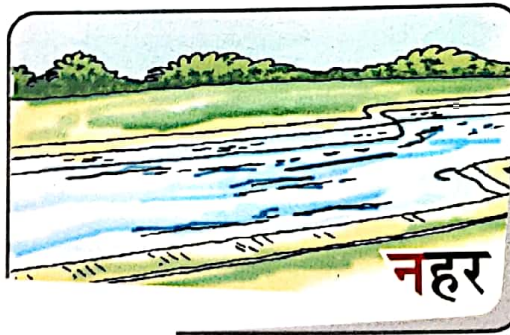


धन

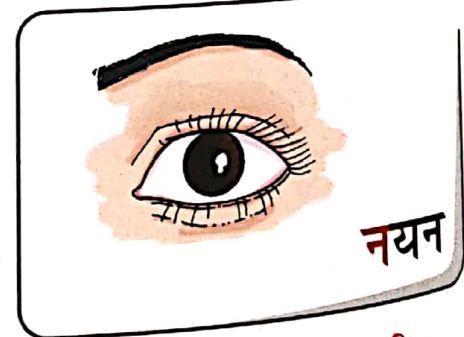


धड़कन

न



नहर



नयन



निवेदन-

छात्रों को बताएँ कि त, थ, द, ध, न वर्ण 'तवर्ग' में आते हैं। इन्हें क्रम से लय में पढ़ाते हुए समझाएँ कि 'थ' और 'ध' लिखते समय ऊपर घुंड़ी अवश्य बनाई जाती है।



शब्द धर्म



प



पलक



पदक

फ

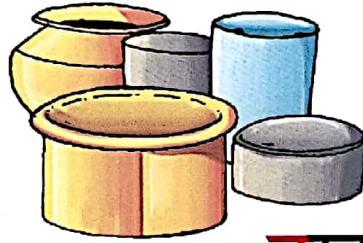


फल



फन

ब



बरतन



बरगद

भ



भगत

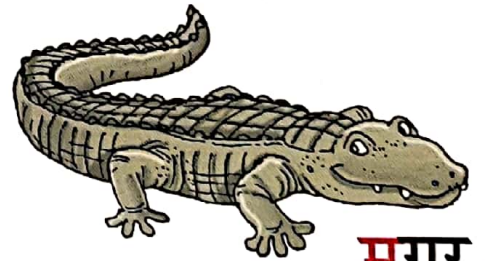


भवन

म



मटर



मगर

 निवेदन-

छात्रों को बताएँ कि प, फ, ब, भ, म वर्ण 'पवर्ग' में आते हैं। इन्हें क्रम से लय में पढ़ाते हुए समझाएँ कि 'भ' लिखते समय ऊपर घुंड़ी अवश्य बनाई जाती है।

शब्द धार



य



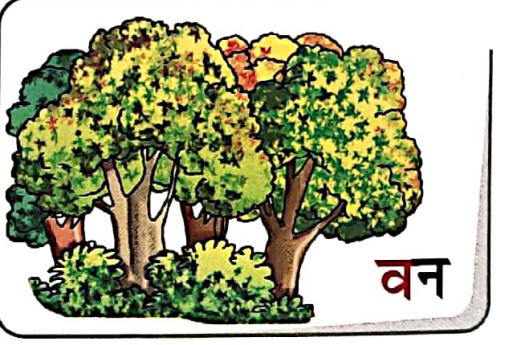
र



ल



व



श

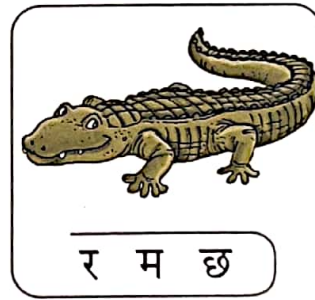
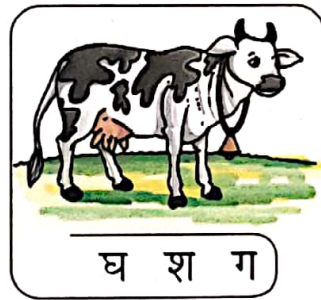






## अभ्यास

(क) चित्र से संबंधित वर्ण पद गोला ( ) खींचिए :





# संयुक्त अक्षर



स्वर    अ   आ   इ   ई   उ   ऊ   ऋ   ए   ऐ   ओ   औ

मात्रा    ×   ा   ि   ि   ु   ू   ृ   ॄ   ॆ   ॆ   ो   ौ

अनुस्वार    अं   ः    विसर्ग    अः   ः

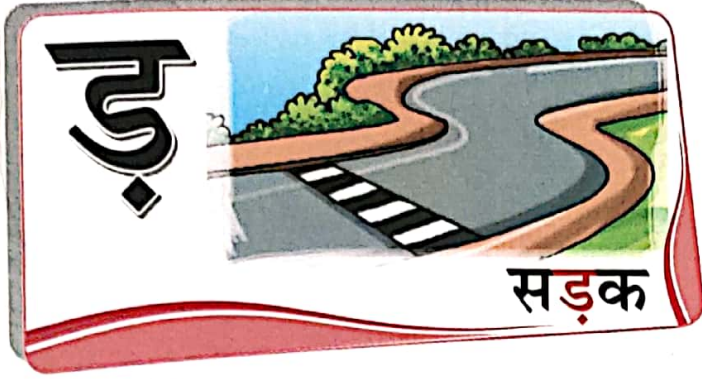
निवेदन:

छात्रों को बताएँ कि संयुक्त वर्ण दो-दो मूल वर्णों के मेल से बनते हैं; जैसे- क्ष = क् + श् ; त्र = त् + र् ;  
ज्ञ = ग् + ज्ञ् ; श्र = श् + र् ।





# अतिद्विकृत वर्ण



निवेदन-

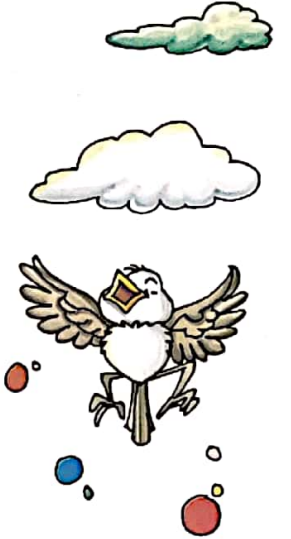
छात्रों को बताएँ कि 'ड' और 'ढ' के नीचे बिंदी लगाने से 'ड़' और 'ढ़' बनते हैं। इन वर्णों की ध्वनि भिन्न होने के साथ ही इनसे कोई शब्द आरंभ नहीं होता है।



## वर्णमाला



अ आ इ ई उ ऊ ऋ  
ए ऐ ओ औ अं अः



क ख ग घ ङ  
च छ ज झ ञ  
ट ठ ड ढ ण  
त थ द ध न  
प फ ब भ म



य र ल व  
श ष स ह  
क्ष त्र ज्ञ श्र

M.K.D. Public School Badshahpur

Class - L.K.G.

Sub - Hindi

Lesson - 1 वर्णमाला

व्यंजन

क ख ग घ ङ

रिक्त स्थानों की पूर्ति कीजिए।

च — ज — —

ट — ड ढ ण

त — द — न

प — ब — म

थ — ल — श

ष — ह — ऋ

प्र०=2 चित्र देखकर शब्द का पहला अक्षर लिखिए।



—



—



—



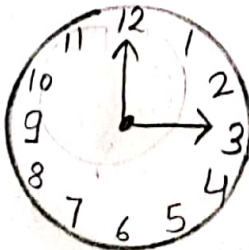
—



—



—



—



—



प्र० = दृष्टि खा खींचकर अक्षर को उचित चित्र से मिलान कीजिए।



इ



म



ध

ग



प्र० = चित्र देखकर उचित अक्षर पर गोल बनाइए।



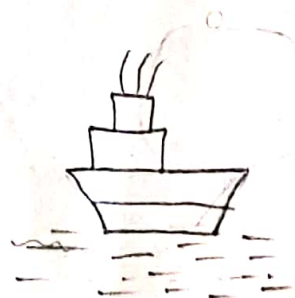
ट ठ



प फ



ग घ



ज ल

प्र० = 5 आ से ज तक अक्षर लिखिए और पढ़िए।